



INVESTICE DO ROZVOJE VZDĚLÁVÁNÍ

Základní škola a mateřská škola Tomáše Ježka Ralsko – Kuřívody

Šablona	III/2	Inovace a zkvalitnění výuky prostřednictvím ICT	EU 1/10
DUM číslo	19	Pohádkové království - Zima	
Datum vytvoření	únor 2012	Datum ověření	7.1.2013
Časový rozsah	25 – 30 minut		
Anotace	Žáci si opakují, co patří do ročního období – zimy, zda si pamatují jména jednotlivých měsíců-“synů“, co se dá ještě v zimě dělat, kreslí obrázek		
Autor	Mgr. Ivana Švehlová	Jazyk	čeština
Cílová skupina	žák	Stupeň a typ vzdělávání	Základní vzdělávání - první stupeň- první období
Očekávaný výstup	Pozoruje a popisuje proměny v přírodě, zná zimní měsíce, zimní sporty		
Speciální vzdělávací potřeby	- žádné -	Druh interaktivity	aktivita
Klíčová slova	Zimní měsíce, zimní sporty,		
Druh učebního materiálu	prezentace	Celková velikost	534 kB

POHÁDKOVÉ KRÁLOVSTVÍ

A opět jsme po čase v
pohádkovém království, kde
žije král **ROK** se svými **12**
syny

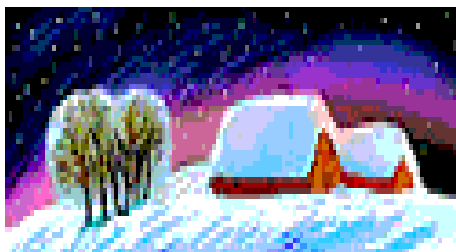
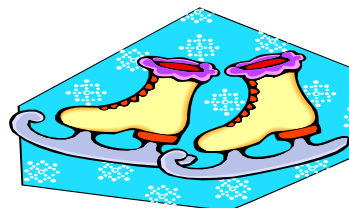
MODRÝ POKOJÍČEK

- Pamatuješ si, jak se jmenují synové, kteří spinkali v modrém pokojíčku?

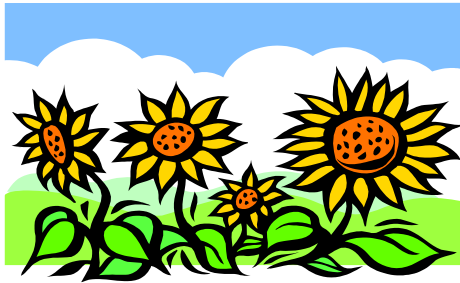
MODRÝ POKOJÍČEK

- Chlapci se narodili v ročním období, kterému říkáme **ZIMA**
- Pro toto období je typické, že je mráz, chumelí,
- Stavíme sněhuláky, chodíme sáňkovat, bruslit, lyžovat, koulovat se...
- Těšíme se na Vánoce
- musíme se více oblékat – nosíme teplé bundy, čepice, rukavice, šály
- Staráme se o ptáčky – děláme krmítka
- V zimě jsou dny krátké a noci dlouhé
- Podívej, co se dá v zimě dělat:

MODRÝ POKOJÍČEK



Chlapci z modrého pokojíčku se neradi učí, a tak vůbec nevědí, co patří do období **zimy. Poradíš jim!**



CO DO OBDOBÍ ZIMY NEPATŘÍ?

CO SE JEŠTĚ DÁ V ZIMĚ DĚLAT?

JAKÉ ZNÁŠ ZIMNÍ SPORTY?

**CO DĚLÁŠ NEJRADEJI V ZIMĚ TY?
NAKRESLI OBRÁZEK**

Zdroje: www.office.microsoft.com

Materiály jsou určeny pro bezplatné používání pro potřeby
výuky
a vzdělávání na všech typech škol a školských zařízení.
Jakékoliv další využití podléhá autorskému zákonu.